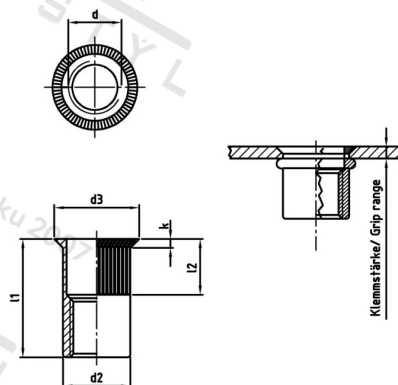


Výr. 1023 A2 M 6X16 Matice nýt. se záпустnou hl, otevřené, rýhované



Číslo položky:	102326 16	EAN/GTIN:	4043377301581
Materiál:	A2	Čistá hmotnost na 100:	0.390 kg
		Množství v balení (VPE):	250 St.

Technické údaje

Výška hlavy (k):	1,7 mm
Vnitřní průměr (d1):	6 mm
Rozměr l1 (l1):	16 mm
Rozměr d2 (d2):	8,9 mm
Rozměr d3 (d3):	12 mm
Rozměr l2 (l2):	7 mm
Upinací rozsah (ÚR):	1,5–4,5 mm

Parametry

- Záпустná hlava
- kulatý dřík
- rýhovaný
- otevřený

Použití

Slepé nýtovací matice s rýhovaným kulatým dříkem najdou uplatnění tam, kde není možné použít šestihranný dřík. Rýhování poskytuje dodatečné zajištění proti přetáčení u tvrdých materiálů, na rozdíl od slepých nýtů bez rýhování.

Specifikace utahovacího momentu jsou orientační hodnoty v závislosti na materiálu původní součásti a musí být ověřeny zkouškou součásti.

Oblast použití

Výroba kovových konstrukcí

Přednosti výrobku

Slícované provedení
 Díky záпустné hlavě lze slepé nýty zapustit tak, aby lícovaly s povrchem.