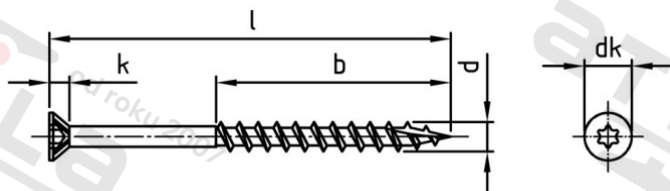


Výr. 9142 A4 4,8X100/60 TX20 hrubý závit Vrutky SK-Drill pro terasy, se záp hl, samořezné



Číslo položky:	9142448 100/60	EAN/GTIN:	4043377257857
Materiál:	A4	Čistá hmotnost na 100:	0.789 kg
		Množství v balení (VPE):	250 St.

Technické údaje

Průměr (d):	4,8 mm
Celková délka (l):	100 mm
Typ závitů:	Závit pro šrouby do dřevotřísky
tvary hlavy:	se zápustnou hlavou
Průměr hlavy (dk):	8,1 mm
Výška hlavy (k):	3,8 mm
Velikost pohonu (Pohon):	TX20
Tvar pohonu (pohon):	Vnitřní hvězdice
Pevnost v tahu (Rm):	700 N/mm ²
Délka závitů (b):	60 mm

Parametry

- Zápustná hlava 80°
- frézovací drážky pod hlavou
- samořezný
- hrubý závit
- zkrácený závit

Použití

Ideální pro šroubová spojení terasových prken na dřevěných nosných konstrukcích, převážně ve skandinávské oblasti.

Oblast použití

Výroba dřevěných konstrukcí

Přednosti výrobku

- Žádné vytrhávání dřeva
- Samořezný závit pohlcuje prnutí dřeva a brání tak vzniku trhlin.
- Žádné předvrtávání
- Ve většině případů není nutné předvrtání. Doporučujeme však vždy provést zkoušku pro daný případ použití.
- Žádné změny zbarvení
- Kyselinovzdorná nerezová ocel brání změně zbarvení dřeva i hlav vrutů.
- Pohon bez házení
- Pohon TX vnitřní hvězdice umožňuje snadné a spolehlivé zašroubování od nasazení až po zapuštění vrutu.
- Perfektní vzhled
- Čtyři frézovací drážky pod hlavou zajišťují snadné a čisté zapuštění vrutu SK-Drill.