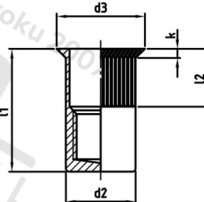
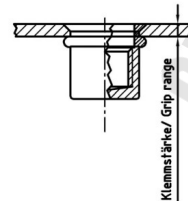
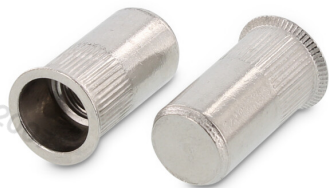


Art. 1024 A2 M 3X16,5 Mat. nýt. se záp. hl., kul. dřík, uzavř., rýhov.



Číslo položky:	102423 165	EAN/GTIN:	4043377392367
Materiál:	A2	Čistá hmotnost na 100:	0.175 kg
		Množství v balení (VPE):	250 St.

Technické údaje

Výška hlavy (k):	1,7 mm
Vnitřní průměr (d1):	3 mm
Rozměr l1 (l1):	16,5 mm
Rozměr d2 (d2):	4,9 mm
Rozměr d3 (d3):	8 mm
Rozměr l2 (l2):	4,2 mm
Upinací rozsah (ÚR):	1,5–3,0 mm

Parametry

- Zápustná hlava
- Kulatá stopka
- s vroubkováním
- uzavřený

Použití

Slepé nýtovací matice s vroubkovanou kulatou stopkou se používají v případech, kdy není možné použít šestihrannou stopku. Toto vroubkování zajišťuje dodatečnou odolnost proti kroucení u tvrdých materiálů na rozdíl od slepých nýtů bez vroubkování.

Specifikace utahovacího momentu jsou orientační hodnoty v závislosti na materiálu původní součásti a musí být ověřeny zkouškou na součásti.

Oblast použití

Výroba kovových konstrukcí

Přednosti výrobku

Zpracování výplachů

Zapuštěná hlava umožňuje zapuštění slepého nýtu do roviny s povrchem.