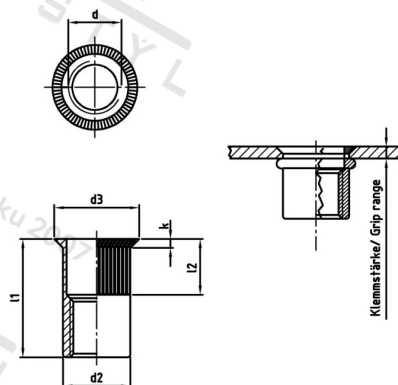


**Výr. 1023 A4 M 3X9 Matice nýt. se zápusťnou hl, otevřené, rýhované**



|                |          |                          |               |
|----------------|----------|--------------------------|---------------|
| Číslo položky: | 102343 9 | EAN/GTIN:                | 4043377389046 |
| Materiál:      | A4       | Čistá hmotnost na 100:   | 0.095 kg      |
|                |          | Množství v balení (VPE): | 250 St.       |

### Technické údaje

|                      |            |
|----------------------|------------|
| Výška hlavy (k):     | 1,7 mm     |
| Vnitřní průměr (d1): | 3 mm       |
| Rozměr l1 (l1):      | 9 mm       |
| Rozměr d2 (d2):      | 4,9 mm     |
| Rozměr d3 (d3):      | 8 mm       |
| Rozměr l2 (l2):      | 4,5 mm     |
| Upinací rozsah (ÚR): | 1,5–2,0 mm |

### Parametry

- Zápusťná hlava
- kulatý dřík
- rýhovaný
- otevřený

### Použití

Slepé nýťovací matice s rýhovaným kulatým dříkem najdou uplatnění tam, kde není možné použít šestihranný dřík. Rýhování poskytuje dodatečné zajištění proti přetáčení u tvrdých materiálů, na rozdíl od slepých nýtů bez rýhování.

Specifikace utahovacího momentu jsou orientační hodnoty v závislosti na materiálu původní součásti a musí být ověřeny zkouškou součásti.

### Oblast použití

Výroba kovových konstrukcí

### Přednosti výrobku

Slícované provedení  
 Díky zápusťné hlavě lze slepé nýty zapustit tak, aby lícovaly s povrchem.