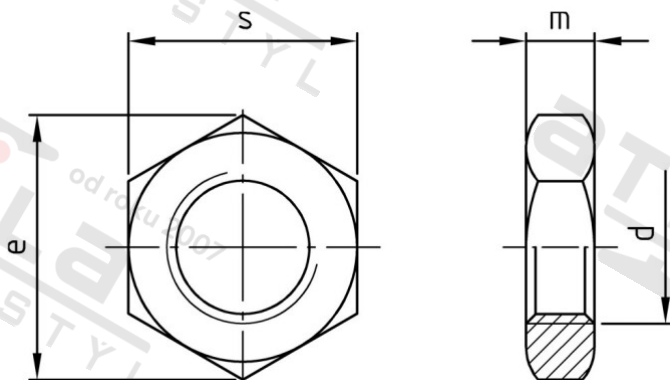


DIN 936 A2-035 M 16 Matice šestihranné, nízké



Číslo položky:	0936216	EAN/GTIN:	4043377100238
Materiál:	A2	Čistá hmotnost na 100:	2.010 kg
		Množství v balení (VPE):	100 St.

Technické údaje

Průměr (d):	16 mm
Typ závitů:	metrický
Výška (m):	8 mm
Rozměr přes hrany (e):	26,75 mm
Velikost pohonu (Pohon):	SW 24
Tvar pohonu (pohon):	Vnější šestihran
Pevnost v tahu (Rm):	350 N/mm ²

Parametry

- "O" = snížená nosnos

Oblast použití

Strojírenství