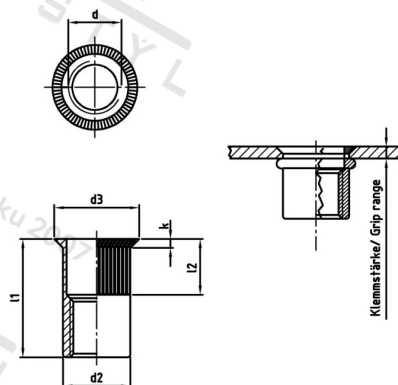


Výr. 1023 A4 M 10X21 Matice nýt. se zápusťnou hl, otevřeně, rýhované



Číslo položky:	1023410 21	EAN/GTIN:	4043377389091
Materiál:	A4	Čistá hmotnost na 100:	0.870 kg
		Množství v balení (VPE):	250 St.

Technické údaje

Výška hlavy (k):	1,7 mm
Vnitřní průměr (d1):	10 mm
Rozměr l1 (l1):	21 mm
Rozměr d2 (d2):	12,9 mm
Rozměr d3 (d3):	16 mm
Rozměr l2 (l2):	9 mm
Upinací rozsah (ÚR):	1,5–4,5 mm

Parametry

- Zápusťná hlava
- kulatý dřík
- rýhovaný
- otevřený

Použití

Slepé nýťovací matice s rýhovaným kulatým dříkem najdou uplatnění tam, kde není možné použít šestihranný dřík. Rýhování poskytuje dodatečné zajištění proti přetáčení u tvrdých materiálů, na rozdíl od slepých nýtů bez rýhování.

Specifikace utahovacího momentu jsou orientační hodnoty v závislosti na materiálu původní součásti a musí být ověřeny zkouškou součásti.

Oblast použití

Výroba kovových konstrukcí

Přednosti výrobku

Slícované provedení
 Díky zápusťné hlavě lze slepé nýty zapustit tak, aby lícovaly s povrchem.