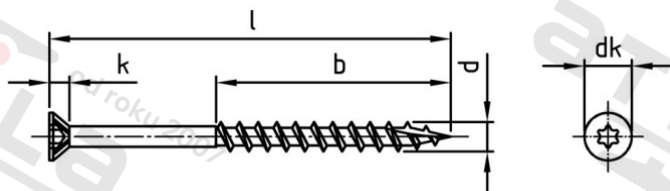


**Výr. 9142 A2 4,8X75/40 TX20 hrubý závit Vrutky SK-Drill pro terasy, se záp hl, samořezné**



<b>Číslo položky:</b>	9142248 75/40	<b>EAN/GTIN:</b>	4043377257802
<b>Materiál:</b>	A2	<b>Čistá hmotnost na 100:</b>	0.594 kg
		<b>Množství v balení (VPE):</b>	250 St.

### Technické údaje

<b>Průměr (d):</b>	4,8 mm
<b>Celková délka (l):</b>	75 mm
<b>Typ závitů:</b>	Závit pro šrouby do dřevotřísky
<b>tvar hlavy:</b>	se zápustnou hlavou
<b>Průměr hlavy (dk):</b>	8,1 mm
<b>Výška hlavy (k):</b>	3,8 mm
<b>Velikost pohonu (Pohon):</b>	TX20
<b>Tvar pohonu (pohon):</b>	Vnitřní hvězdice
<b>Pevnost v tahu (Rm):</b>	700 N/mm <sup>2</sup>
<b>Délka závitů (b):</b>	40 mm

### Parametry

- Zápustná hlava 80°
- frézovací drážky pod hlavou
- samořezný
- hrubý závit
- zkrácený závit

### Použití

Ideální pro šroubová spojení terasových prken na dřevěných nosných konstrukcích, převážně ve skandinávské oblasti.

### Oblast použití

Výroba dřevěných konstrukcí

### Přednosti výrobku

- Žádné vytrhávání dřeva
- Samořezný závit pohlcuje prnutí dřeva a brání tak vzniku trhlin.
- Žádné předvrtávání
- Ve většině případů není nutné předvrtání. Doporučujeme však vždy provést zkoušku pro daný případ použití.
- Žádné změny zbarvení
- Kyselinovzdorná nerezová ocel brání změně zbarvení dřeva i hlav vrutů.
- Pohon bez házení
- Pohon TX vnitřní hvězdice umožňuje snadné a spolehlivé zašroubování od nasazení až po zapuštění vrutu.
- Perfektní vzhled
- Čtyři frézovací drážky pod hlavou zajišťují snadné a čisté zapuštění vrutu SK-Drill.